



Euro Therm A/S

Søren Nymarks Vej 25A, DK 8270 Højbjerg

Tlf. +45 86 299 299 Fax. +45 86 299 888

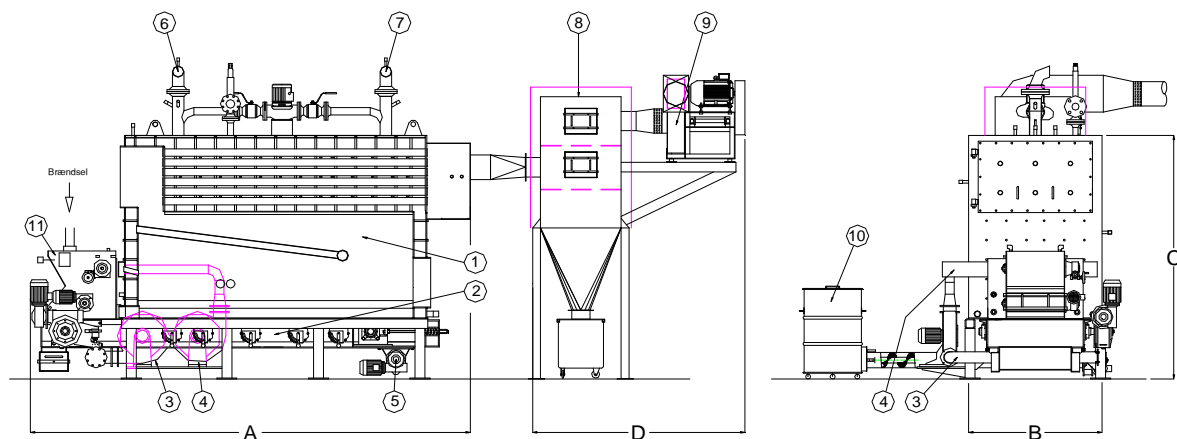
e-mail: info@eurotherm.dk – www.eurotherm.dk



**Kedelanlæg med vandrerist for fyring med træpiller o.a. brændsel
Fra 500 til 2.000 kW**

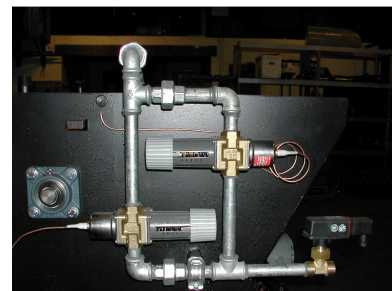
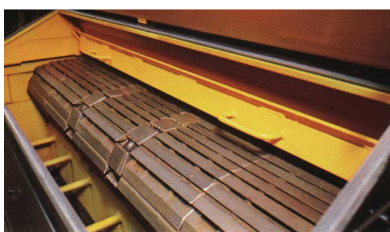


Principtegning kedelanlæg til forbrænding af træpiller mm.



- ① Kedel
- ② Vandrerist
- ③ Primær blæser
- ④ Sekundær blæser
- ⑤ Automatisk askeudtag
- ⑥ Frem
- ⑦ Retur
- ⑧ Cyklon
- ⑨ Røggassuger
- ⑩ Askebeholder

YDELSE KW	A mm	B mm	C mm	D mm
500	4460	1500	2300	2500
1000	4460	1500	2690	2800
1500	5260	1800	2840	3100
2000	5260	1800	3580	3400



Lamel vandreristen har gennem årtier bevist sig som et af de bedste fyringsaggregater til forbrænding af homogene faste brændstoffer.

Avanceret støbe og svejseteknik har medført en videreudvikling af de kendte konstruktioner, og Euro Therm A/S lamel vandreristen er i dag et gennemprøvet produkt med bl.a. følgende fordele:

- Stor driftsikkerhed
- Lang levetid
- Tynde lameller for optimal køling
- Rullende bagaksel
- Akselmonteret gear
- Vandkølet brændselsbom
- Optimal luftzoneregulering

Kedel

Euro Therm A/S varmtvandskedel type ETP er opbygget så den opfylder alle gældende krav. Kedlen har et strålingskjold i brændkammeret, der sikrer at der sker en total udbrænding af røggasserne.

Strålingskjoldet består af støbte ildfaste modulsten, der er monteret på vandkølede bærerør. Ved service kan eventuel udskiftning af modulsten foretages uden brug af værktøj.

Konvektionsdelen i kedlen har vandret liggende røggasrør, forsynet med turbolatorer der sikrer en effektiv afkøling af røggassen, og dermed kedlens høje virkningsgrad.

Kedlen kan som option leveres med automatisk skudrens af konvektionsdelen, ligesom automatisk tænding kan monteres.

Slagge og aske håndtering



For enden af vandreristen falder aske og slagge ned i en askesnegl, der automatisk transporterer dette bort fra kedlen til askebeholder eller med en transportsnegl, videre til askecontainer

Røggassystem



Røggssystemet til kedlen består af følgende komponenter:

- 1) Røggaskanal mellem kedel og cyklon
- 2) Multicyklon
- 3) Røggassuger

Røggskanaler er udført i stål, og påsvejses kedlens røgafgang.

Forbindelse til cyklonen sker via flange med tætning (typisk i fleksibel udførelse).

Til rensning af røgens støvindhold opstilles multicyklon, der leveres isoleret og beklædt.

I multicyklonen frasepareres de større støvpartikler, der opsamles i beholder.

Er kravet en yderligere rensning kan der opstilles posefilter efter multicyklonen.

Til transport af røggasserne gennem kedel, kanaler, multicyklon og eventuelt filtret til skorsten monteres røggassuger efter multicyklonen.

Røggas rensning



Ved skærpede krav til støvindhold i røggassen kan anlægget forsynes med Euro Therm A/S posefilter til rensning af røggassen for støv og sod partikler. Filteret kan leveres med automatisk styret poserens samt automatisk borttransport af fra-renset støv.

Styring og overvågning



Til styring og overvågning af kedelanlægget leveres komplet PLC baseret styretavle for automatisk og/eller manuel betjening samt instrumentering. Desuden er tavlen forsynet med alarmfunktioner der kan tilkobles et tilkaldesystem. Styretavlen er forberedt for tilkobling af SRO anlæg samt fjernovervågning.

Fordele ved EURO THERM A/S Kedelanlæg:

- Én leverandør af hele kedellinien som færdig anlæg.
- Automatisk kedelsystem med vandrerist, multicyklon, askesystem og røggasrensning samt styring- og overvågnings system
- Anlæggene kan forsynes med rustfri syrefaste røgrør (valsede i), hvis der kan forekomme aggressivt brændsel.

EURO THERM A/S har designet anlæg siden 1948 og har mere end 20 års erfaring indenfor fyring med biobrændsel